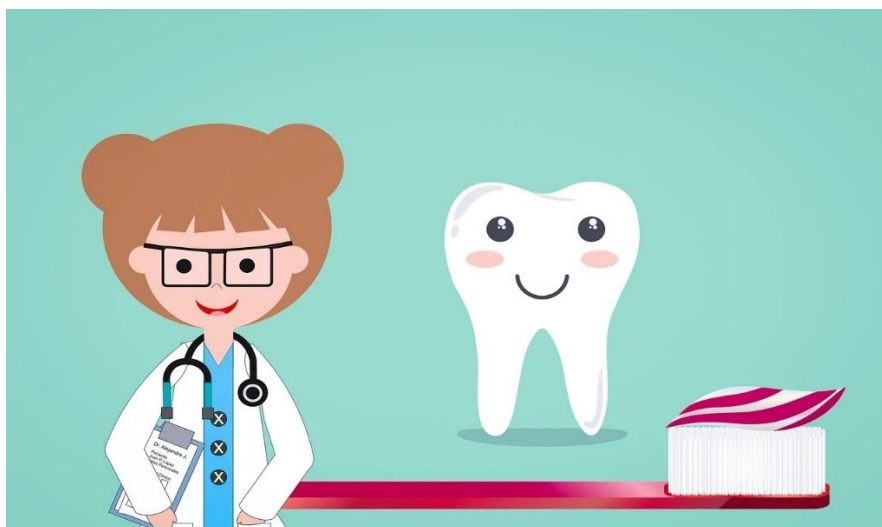


Zubní pohotovostní služba pro občany celého Libereckého kraje



Krajská nemocnice Liberec, a. s.

Husova 1430/34, Liberec

pavilon Oddělení následné péče, budova D,

tel: 485 312 187

*(sledujte aktuální webové stránky,
ordinační doba může být z provozních důvodů upravena)*

sobota: 8 - 12 hodin; 13 - 17 hodin

neděle a státní svátky: 8 - 13 hodin



KNL, a.s.



Liberecká dentální, s.r.o.

Soukenné nám. 121, Liberec

budova DUNAJ, 4. patro,

tel: 777 738 625

soboty, neděle a státní svátky: 18 - 22 hodin



Liberecká dentální, s.r.o.

Do ordinace mohou přijít pacienti s náhle vzniklými bolestivými stavy zubů nebo při zhoršení průběhu léčby zubů, pokud nemohou být ošetřeni svým registrujícím zubním lékařem.

Za využití zubní pohotovostní služby je pacient povinen zaplatit **regulační poplatek ve výši 90 Kč.** (*Doklad o zaplacení regulačního poplatku bude vystaven lékařem na žádost pacienta.*)